

AREA DI LAMINAZIONE DEL TORRENTE SEVESO

Comune di Lentate sul Seveso (MB)

PROGETTO DEFINITIVO - MB-E-2

GENNAIO 2016



RESPONSABILE DEL PROCEDIMENTO:

ING. LUIGI MILLE

PROGETTAZIONE:

PROFESSIONISTI INCARICATI:

Dott. Ing. GIOVANNI BATTISTA PEDUZZI

Prof. Ing. ALESSANDRO PAOLETTI

Dott. Ing. STEFANO CROCI

Dott. Ing. FILIPPO MALINGEGNO

Dott. Ing. CRISTINA PASSONI

Dott. Geol. MARIO SPADA

Dott. Geol. GIAN MARCO ORLANDI

Dott. Geol. SUSANNA BIANCHI

ETATEC

S.R.L.

STUDIO PAOLETTI

SOCIETÀ DI INGEGNERIA

STUDIO PAOLETTI

INGEGNERI ASSOCIATI

Studio Associato di Geologia Spada

CONSULENZA SPECIALISTICHE:

ASPETTI PAESAGGISTICI E AMBIENTALI:

Arch. ANDREAS KIPAR

Dott. Agr. GIOVANNI SALA

Arch. LUISA BELLINI

ASPETTI STRUTTURALI:

Ing. BRUNO BECCI

Ing. MARCO BELLINI

IMPIANTI ELETTRICI:

Ing. FEDERICO REPOSSI

Ing. MARCO GILARDONI

LAND Milano Srl

CeAS s.r.l.

MCE s.r.l.

TITOLO

CARTA GEOLOGICA E MODELLO GEOLOGICO DEL SOTTOSUOLO

VARIE

Revisioni

1

2

Numero elaborato

PD

COMMESSA

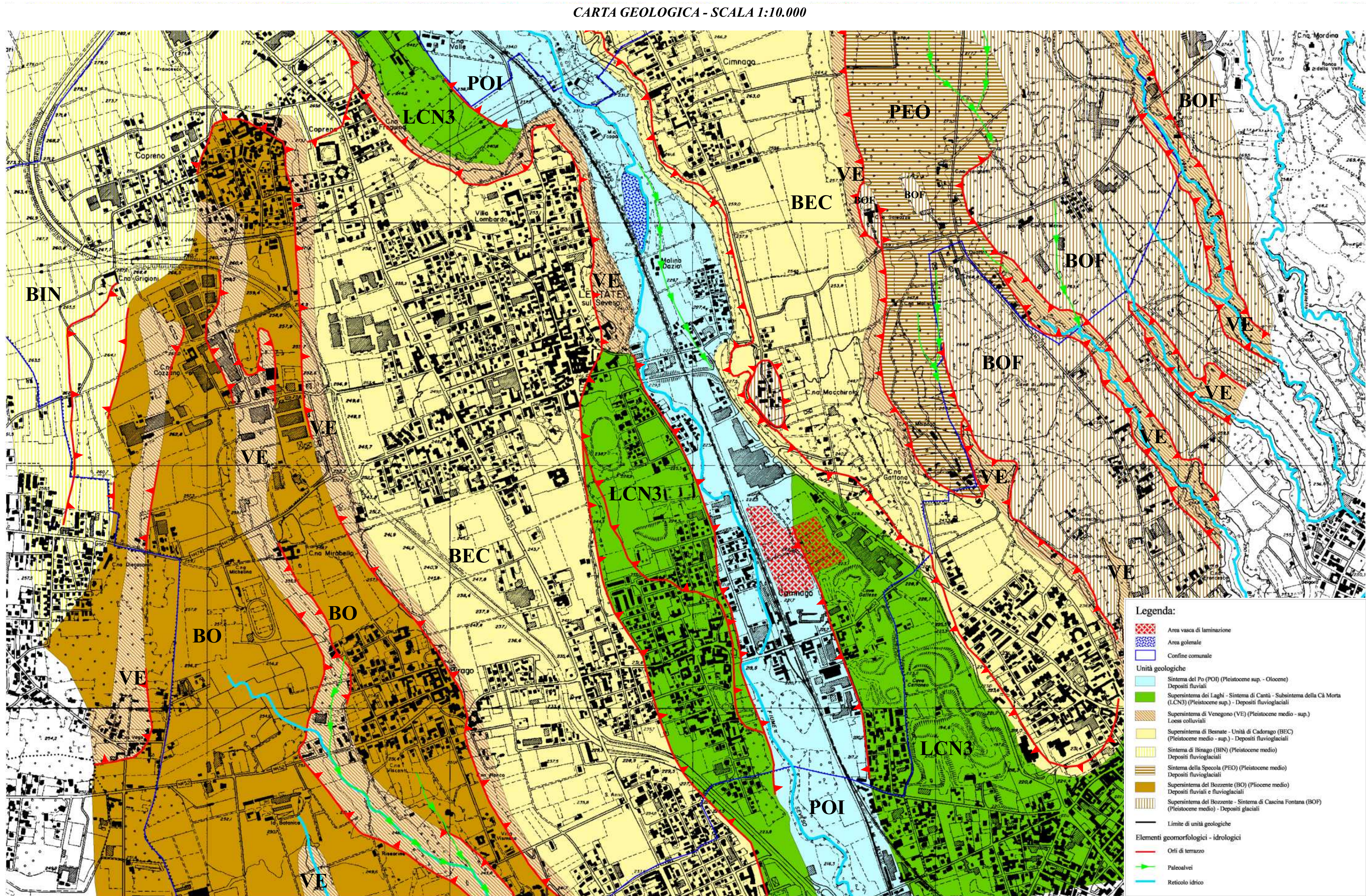
250-27

DOCUMENTO

DI

NUMERO

D.2.1



Fonti utilizzate:

1: Carta geologica d'Italia alla scala 1:50.000 - Foglio 096 "SEREGNO" - ISPRA Servizio geologico d'Italia (Bozza di lavoro febbraio 2011)

2: Comune di Lentate sul Seveso (Provincia di Monza e Brianza) - Componente geologica, idrogeologica e sismica del P.G.T. ai sensi della L.R. 12/2005 e secondo i criteri della D.G.R. n. 8/7374/08 - "Tav. 1 - CARATTERI GEOLOGICI E GEOMORFOLOGICI" dello Studio Idrogeotecnico associato - marzo 2010

